



KRAUTOL®

PROFESSIONAL

METALLSCHUTZ.

EINFACH IM SYSTEM.



PROFI-FARBEN. EINFACH IM SYSTEM.



Metalle fordern Qualität und sicheren Schutz

Sie möchten schnell und sicher arbeiten und legen dabei Wert auf professionelle Leistungen? Dann ist das kompakte Sortiment von KRAUTOL die erste Wahl. Es ist nach projektorientierten System-Bausteinen konzipiert, klar gegliedert und von höchster Qualität geprägt. So auch beim **KRAUTOL Metallschutz**.

Eisenmetall ist einer der wichtigsten Baustoffe rund ums Haus. Zäune, Gartenmöbel, Tore und Geländer – Eisen und Stahl finden sich überall. Aber auch Nicht-Eisenmetalle, z. B. Zink, Aluminium oder Kupfer werden häufig verarbeitet. Weil die Metalle unterschiedliche Oberflächeneigenschaften aufweisen, ist die Auswahl der passenden Produkte und ihre richtige Anwendung wichtig.

Eisenmetall fordert besonderen Schutz, weil es durch Witterungseinflüsse, insbesondere Nässe, korrodiert – Rost ist die Folge! Rost ist ein Korrosionsprodukt, das durch Oxidation mit Sauerstoff unter Einfluss von Wasser entsteht und die Substanz von Eisen oder Stahl zerstört. Darum ist für Eisenmetalle ein Anstrichsystem notwendig, das effektiven Metallschutz bietet, um Rostbildung zu stoppen oder – besser – von Anfang an zu verhindern. Deshalb auch Eisenmetalle im Neuzustand sofort mit einem Anstrich schützen! Drei KRAUTOL Systemlösungen bieten hierfür Produktkonzepte nach individuellem Anspruch: vom schnell und einfach erzielten Ergebnis über die Profi-Empfehlung bis hin zur Spezial-Lösung.

Nicht-Eisenmetalle rosten nicht, darum müssen sie nicht vor Korrosion geschützt werden. Trotzdem empfiehlt sich auch hier ein Schutzanstrich, um die Oberfläche lange schön zu erhalten. Denn im Laufe der Zeit verändert sie sich, zum Beispiel durch Ausbildung einer Patina. Für Schutz und Gestaltung von Nicht-Eisenmetallen findet man bei KRAUTOL die passenden Produkte.

Ob Eisen- oder Nichteisenmetalle: Das KRAUTOL Metallschutz-Programm bietet höchste Leistung auf allen Untergründen und sorgt dafür, dass die Materialien lange halten und immer attraktiv wirken.



PROFI-FARBEN. EINFACH IM SYSTEM.

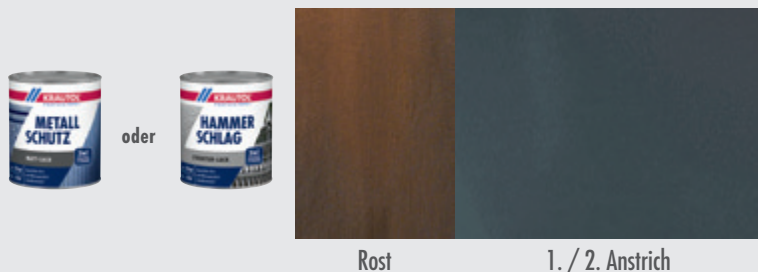
Für jede Anforderung die passende Lösung!

System 1: Die einfache Lösung!

Für alle, die vor allem schnelle Ergebnisse erzielen möchten.
Direkt auf Rost. Für eine einfache Beschichtung mit nur einem Produkt.

ROSTSCHUTZWIRKUNG	✓	✓	✓	■	■
KRATZ- UND STOSSFESTIGKEIT	✓	✓	✓	✓	✓
HALTBARKEIT	✓	✓	✓	✓	■

Systemaufbau:



Anwendungsfelder:

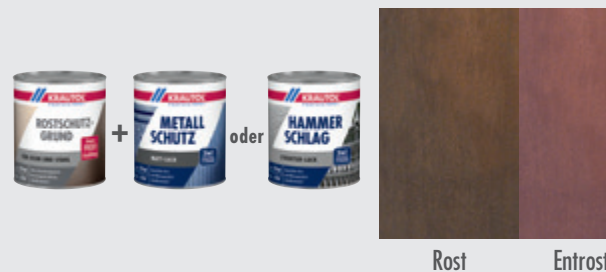


System 2: Die professionelle Lösung!

Maximale Haltbarkeit. Für aktiven Rostschutz, optimale Stoß- und Kratzfestigkeit.
Einen professionellen Metallschutz gegen Rost mit einem professionellen Rostschutzgrundierung – unser

ROSTSCHUTZWIRKUNG	■	■	■	■	■
KRATZ- UND STOSSFESTIGKEIT	■	■	■	■	■
HALTBARKEIT	■	■	■	■	■

Systemaufbau:



Anwendungsfelder:



Das komplette Sortiment für Metalle in Top-Form



METALLSCHUTZ-LACK
Glanzlack, 5 Farbtöne
Mattlack, 5 Farbtöne

- Hervorragender Schutz vor Rost
- Sehr gute Haftung
- Witterungs- und UV-beständig

Farbtöne, glänzend

				
RAL 9010 Weiß	ca. RAL 9006 Silber	RAL 9005 Schwarz	RAL 6005 Dunkelgrün	RAL 3000 Feuerrot

Farbtöne, matt

				
RAL 9010 Weiß	RAL 7001 Hellgrau	RAL 7016 Dunkelgrau	RAL 9005 Schwarz	RAL 6005 Dunkelgrün



HAMMERSCHLAG-LACK
Struktur-Lack mit Hammerschlag-Effekt,
4 Farbtöne

- Hervorragender Schutz vor Rost
- Sehr gute Haftung
- Witterungs- und UV-beständig

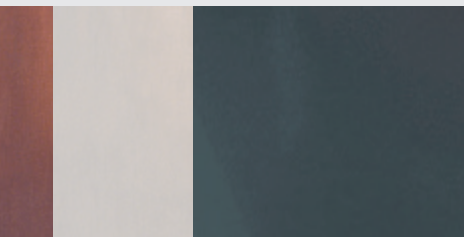
Farbtöne

	
ca. RAL 8022 Schwarz	ca. RAL 9007 Dunkelgrau
	
ca. RAL 9006 Silbergrau	ca. RAL 6036 Dunkelgrün

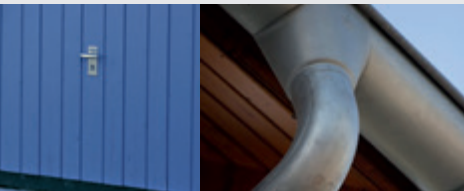


ale Haftung,
aximaler Haltbarkeit
e Profi-Empfehlung.

✓	✓	✓	✓	✓	■
✓	✓	✓	✓	✓	✓
✓	✓	✓	✓	✓	✓



Bleibt Grundierung 1. / 2. Anstrich



System 3: Die Spezial-Lösung!

Bei massiven Stahlbauten oder Metallträgern ist ein besonders effektiver Rostschutz gefragt. Die große Schichtdicke des KRAUTOL Eisenglimmer verhindert langfristig das Eindringen von Feuchtigkeit. Mit **extra Korrosionsschutz**. Für höchsten Rostschutz mit nur zwei Anstrichen

ROSTSCHUTZWIRKUNG	✓	✓	✓	✓	✓
KRATZ- UND STOSSFESTIGKEIT	✓	✓	✓	✓	■
HALTBARKEIT	✓	✓	✓	✓	✓

Systemaufbau:



Rost Entrostet 1. / 2. Anstrich

Anwendungsfelder:



ROSTSCHUTZ-GRUND

- Grundierung mit aktiven Rostschutzpigmenten
- Hoher Korrosionsschutz
 - Hervorragende Haftung
 - Schnelltrocknend
 - Leichte Verarbeitung



ZINK- UND HAFTGRUND

- Spezialgrundierung für Nicht-Eisenmetalle und Hart-PVC
- Extra haftstark
 - Schnelltrocknend
 - Gut schleifbar



EISENGLIMMER-LACK

- Dickschicht-Lack mit aktiven Rostschutzpigmenten, 1 Farbton
- Korrosionsschutz bis zu 15 Jahren
 - Hohe Deckkraft
 - Direkt auf Zink

Farbton



RAL 9007
Grau-
aluminium



SPRÜHLACKE

Für schnelles, pinselloses Arbeiten – auch bei schwer erreichbaren Stellen.

- Metallschutz-Lack
- Hammerschlag-Lack
- Rostschutz-Grund

Farbtöne Metallschutz-Lack
glänzend



RAL 9005
Schwarz



RAL 9010
Weiß

matt



RAL 9006
Schwarz

Farbton Hammerschlag-Lack



ca. RAL 9006
Silbergrau



KRAUTOL Projektkarten: immer die richtige System-Beratung!

Auswählen, mitnehmen, profitieren:
Schritt für Schritt vom Problem zur Lösung!

Die KRAUTOL Projektkarten geben Beratung zu den wichtigsten
Projekten rund um Metallschutz. Praxisnah, mit einfachen und sicheren Anleitungen:

- So bereiten Sie ein Projekt gründlich vor!
- So erhalten Sie schnell ein perfektes Ergebnis!
- So erzielen Sie einen professionellen Grund- und Endanstrich!

Mit Hinweisen zu den optimalen Produkten bei den häufigsten Problemen
und Untergründen:

- Langanhaltender Rostschutz in Profi-Qualität
- Perfekte Haftung auf Eisen, Stahl, Zink, Aluminium, Kupfer u. a.
- Erfolgreiche Renovierung von Garagentoren, Regenrinnen, Fallrohren und mehr

Die Projektkarten
finden Sie direkt am
KRAUTOL-Regal
oder online:
www.krautol.de



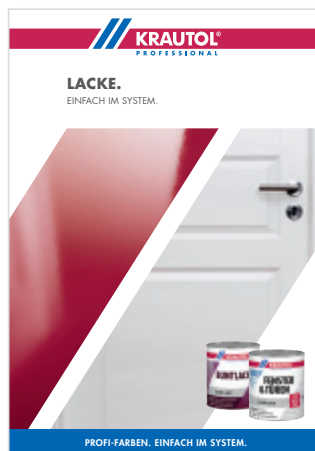
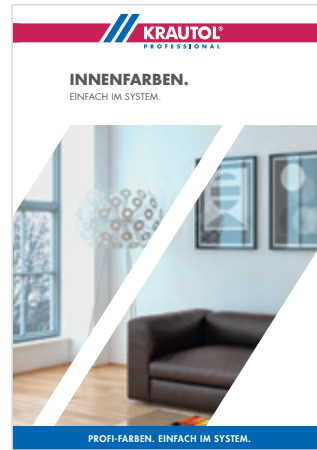


KRAUTOL®

PROFESSIONAL

EINFACH IM SYSTEM.

Profi-Produkte in kompakten Sortimenten.
Weitere Profi-Sortimente:



Weitere Infos finden Sie hier!

KRAUTOL GmbH, Roßdörfer Straße 50, 64372 Ober-Ramstadt
Tel 06154 71 63 10, Fax 06154 71 63 11
Internet www.krautol.de, E-Mail info@krautol.de

PROFI-FARBEN. EINFACH IM SYSTEM.